

## CORTE/CUT

- 1.- Pieza delantera superior. 2 Cortes
  - 2.- Pieza delantera inferior. 2 Cortes
  - 3.- Pieza trasera superior. 1 Corte con tela doblada
  - 4.- Pieza trasera inferior. 1 Corte con tela doblada
  - 5.- Mangas superior. 2 Cortes
  - 6.- Mangas inferior. 2 Cortes
  - 7.- Bolsillos. 4 Cortes
  - 8.- Vistas. 2 Cortes
- Puños. Para las T-4 a 12 cortar puños de 9 cms de ancho. Para todas las otras tallas, cortes de 11 cms de ancho

- 1.- Upper front part. 2 cuts
  - 2.- Lower front part. 2 cuts
  - 3.- Upper rear part. 1 Cut with folded fabric
  - 4.- Lower rear part. 1 Cut with folded fabric
  - 5.- Upper sleeves. 2 cuts
  - 6.- Bottom sleeves. 2 cuts
  - 7.- Pockets. 4 cuts
  - 8.- Views. 2 cuts
- Fists. For T-4 to 12 cut cuffs 9 cm wide. For all other sizes, cuts 11 cm wide

## ESPECIFICACIONES/SPECS

Genero: Franela, Franela de Fantasía - Tela para los puños de mangas y cintura - 1 Cierre separable - Chaqueta deportiva de hombre corte tradicional - El corte de colores está bajo la sisa

Gender: Flannel, Fantasy Flannel - Fabric for the cuffs of sleeves and waist - 1 Separable closure - Men's sports jacket traditional cut - The colored cut is under the armhole

## TELA Y CONSUMO/GENDER TOTAL

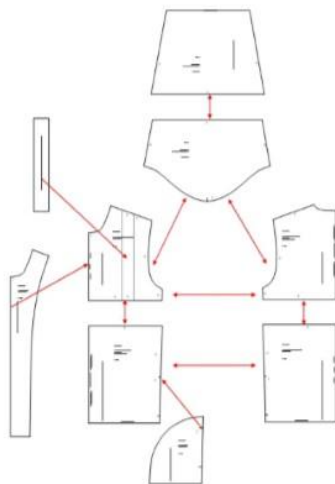
Para la T-10  
Tela, 1,30 mts total aprox.  
Cortes, en tela de 1,50 mts de ancho

For the T-10  
Fabric, 1.30 meters total approx.  
Cuts, in fabric of 1.50 meters wide

## CONFECCION/MAKING

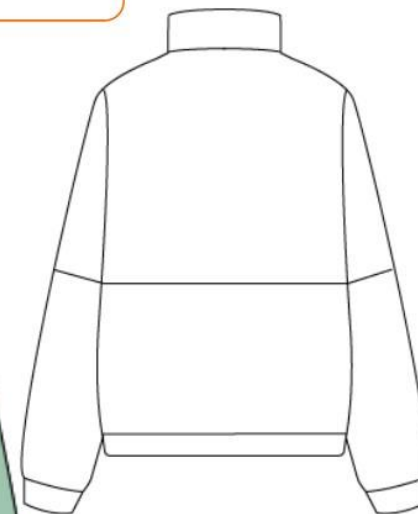
- A.- Coser las piezas delanteras
  - B.- Coser las piezas traseras
  - C.- Preparar y colocar los bolsillos
  - D.- Colocar la aplicación
  - E.- Coser los hombros
  - F.- Coser las piezas de las mangas
  - G.- Colocar las mangas
  - H.- Cerrar las mangas y los costados
  - I.- Colocar el cierre y las vistas
- Como cortar los puños. Medir el largo de la pieza (mangas, piezas de la cintura, de las piernas) y cortar la tela de puño un 25% menos (textura normal).  
Ej.: Largo (60) menos el 25% (15) a cortar 45 cms.

- A.- Sew the front pieces
  - B.- Sew the back pieces
  - C.- Prepare and place the pockets
  - D.- Place the application
  - E.- Sew the shoulders
  - F.- Sew the pieces of the sleeves
  - G.- Fit the sleeves
  - H.- Close the sleeves and sides
  - I.- Place the closure and views
- "How to cut fists." Measure the length of the piece (sleeves, waist pieces, legs) and cut the cuff fabric 25% less (normal texture).  
Ex.: Length (60) minus 25% (15) = cut 45 cm.



**CODIGO  
179**

## CHAQUETA DEPORTIVA HOMBRE / MEN'S SPORTS JACKET



TALLAS/SIZES

4 6 8 10 12 14 16  
XS S M L XL

- Adquiere Patrones Digitales. Descarga e imprime en casa.
- Matrices para Maquinas Bordadoras. Encuentra PES, JEFF, XXX
- Patrones Impresos, adquiere tus compras online con despachos a todo Chile.
- Encuentra puntos de ventas mas cercanos. Servicios, Articulos y mas en un solo lugar.

[www.puntopatrones.com](http://www.puntopatrones.com)



Punto Patrones

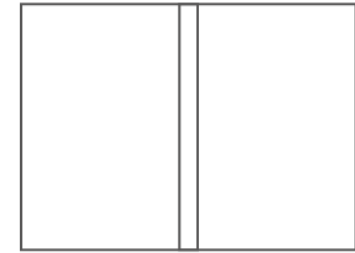




- PATRONES INCLUYEN 1 CENTIMETRO DE COSTURA PARA CORTAR Y ARMAR
- CONFIGURE SU IMPRESORA AL MISMO FORMATO DE HOJA QUE ELIGIO
- PATTERNS INCLUDE 1 CENTIMETER OF SEWING TO CUT AND ASSEMBLE
- CONFIGURE YOUR PRINTER TO THE SAME PAPER FORMAT YOU CHOOSE



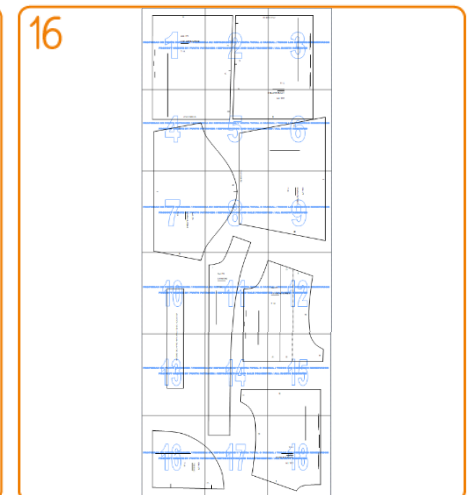
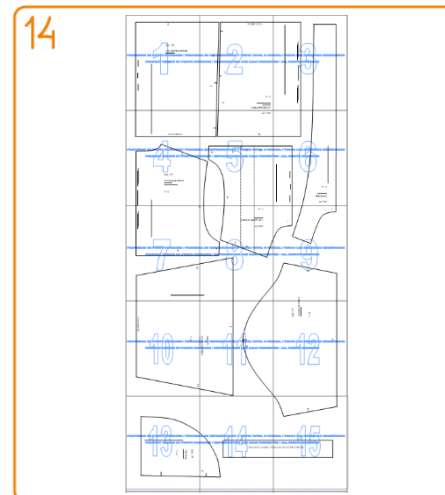
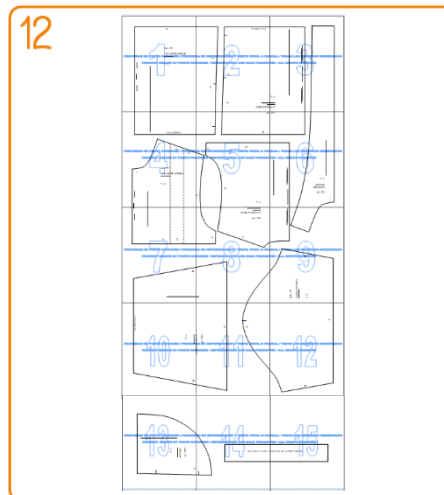
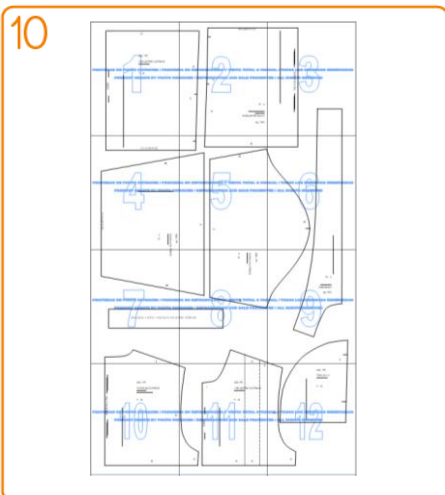
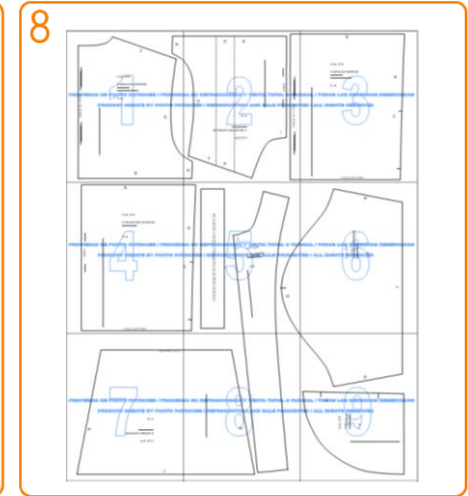
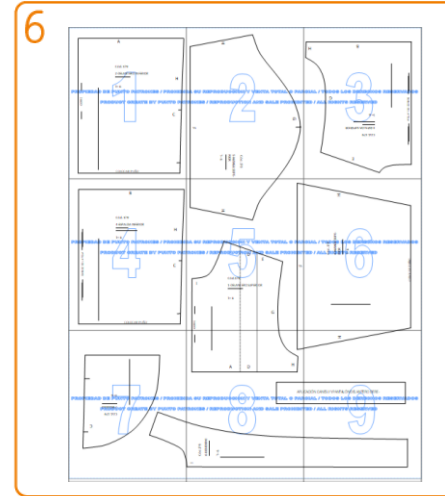
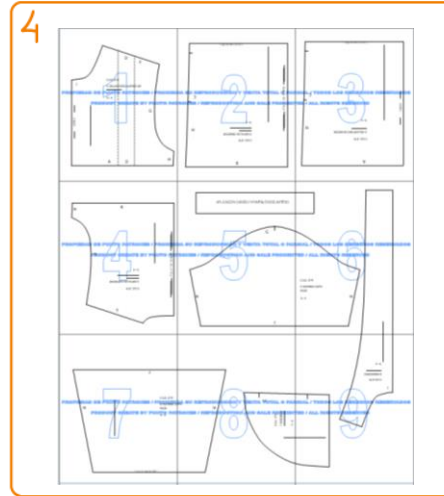
 **JUNTAR HOJAS**  
PUT PAPER TOGETHER



 **NO MONTAR**  
DO NOT MOUNT PAPER

## ARMADO DE LAS HOJAS POR TALLAS

PAPER ASSEMBLY

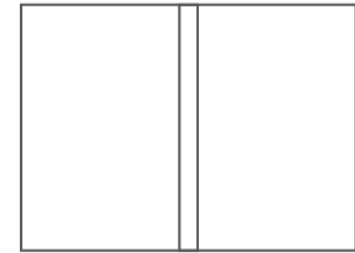




- PATRONES INCLUYEN 1 CENTIMETRO DE COSTURA PARA CORTAR Y ARMAR
- CONFIGURE SU IMPRESORA AL MISMO FORMATO DE HOJA QUE ELIGIO
- PATTERNS INCLUDE 1 CENTIMETER OF SEWING TO CUT AND ASSEMBLE
- CONFIGURE YOUR PRINTER TO THE SAME PAPER FORMAT YOU CHOOSE



 **JUNTAR HOJAS**  
PUT PAPER TOGETHER

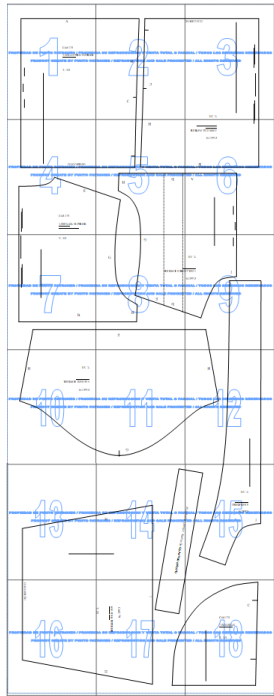


 **NO MONTAR**  
DO NOT MOUNT PAPER

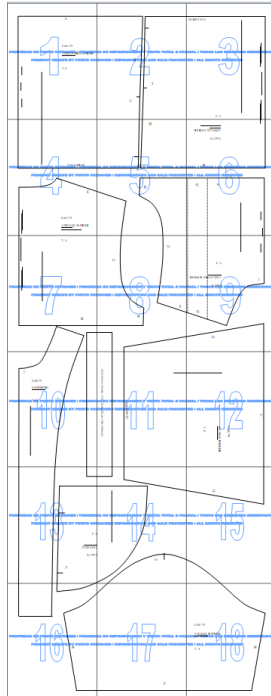
## ARMADO DE LAS HOJAS POR TALLAS

PAPER ASSEMBLY

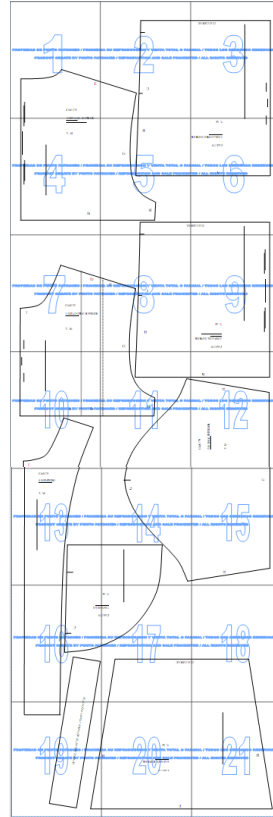
XS



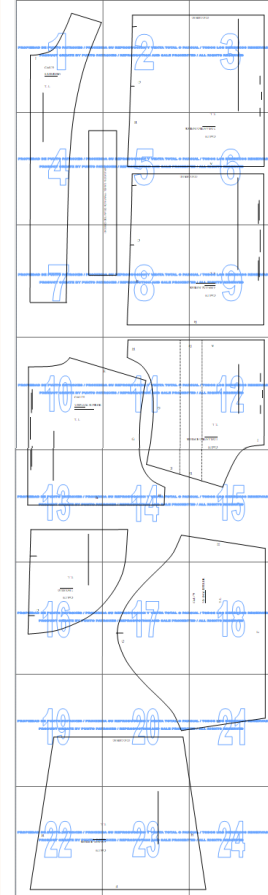
S



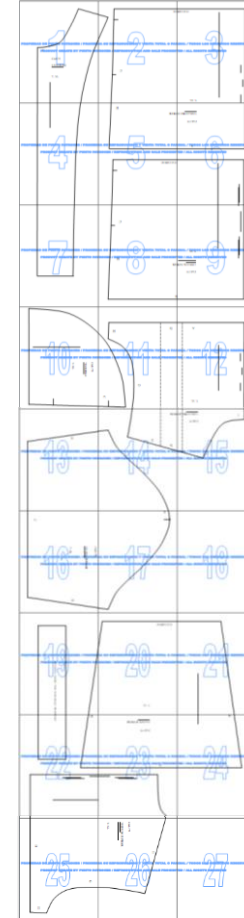
M



L



XL



XXL

